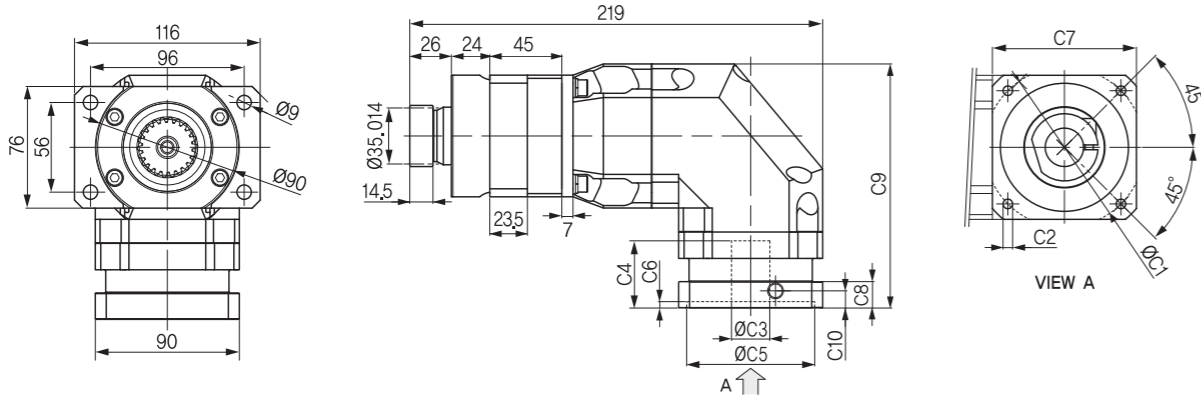


중하중용 직선가이드 시스템 | Midium duty linear guidance system

제품치수 및 사양 | Dimension and Specification

피치랙 가이드 시스템 | CP Rack guidance system
서보 기어박스 | Servo gearbox

AFR 075

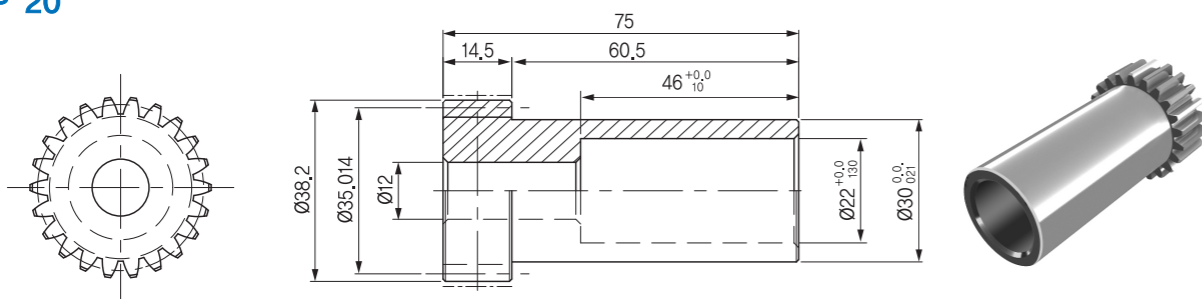


치수 Dimension [mm]		부품코드 Code	감속비 Ratio'	T _{2N}	T _{2B}	J ₁	n _{1B}	F _{2rB}	η	무게 Weight [kg]
				[Nm]	[Nm]					
C1	100	AFR075	3	90	270	2,25	8000	4100	≥95	6.4
C2	M6 * 1P		4	120	360					
C3	≤19 / ≤24		5	150	450					
C4	40		6	150	450					
C5	80		7	140	420					
C6	4		8	120	360					
C7	90		9	100	300					
C8	48		10	100	300					
C9	153		14	140	420	1,87				
C10	11,25		20	100	300					

*C1~C10은 적용모터에 따라 다릅니다. T_{2N} : 정격 출력 토크 / Nominal output torque n_{1B} : 최대 입력 속도 / Max, Input speed
*C1~C10 are motor specific dimensions, T_{2B} : 최대 출력 토크 / Max, Output torque F_{2rB} : 최대 방사 하중 / Max, Radial load
J₁ : 관성모멘트 / Mass moment of inertia η : 효율 / Efficiency

구동 피니언 | Drive pinion

MCP 20



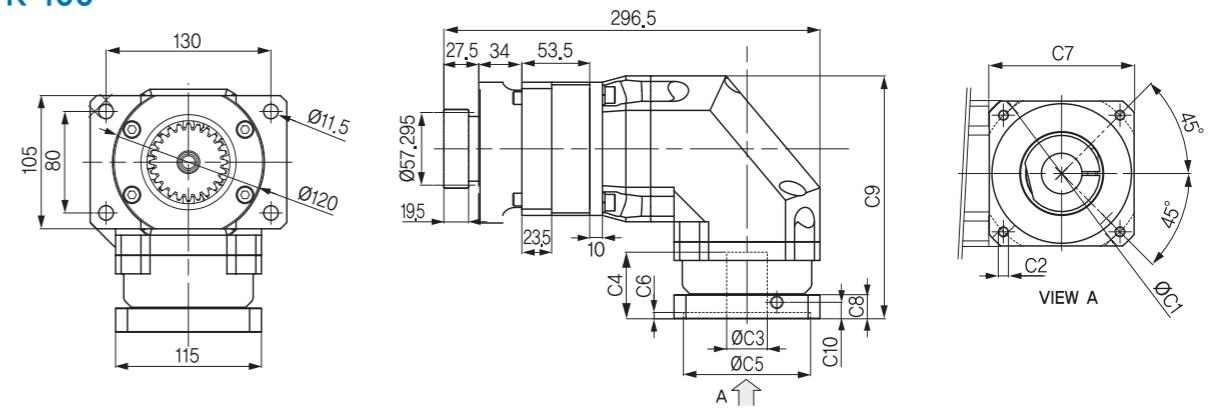
부품코드 Code	기어등급 Quality of teeth	모듈 Module	피치 Pitch (mm)	잇수 Number of teeth	소재 Material	무게 Weight (kg)
MCP 20	GRADE 6 (ISO 1328)	1,5915	5	22	SCM 415 (JIS G3441)	0,3

중하중용 직선가이드 시스템 | Midium duty linear guidance system

제품치수 및 사양 | Dimension and Specification

피치랙 가이드 시스템 | CP Rack guidance system
서보 기어박스 | Servo gearbox

AFR 100

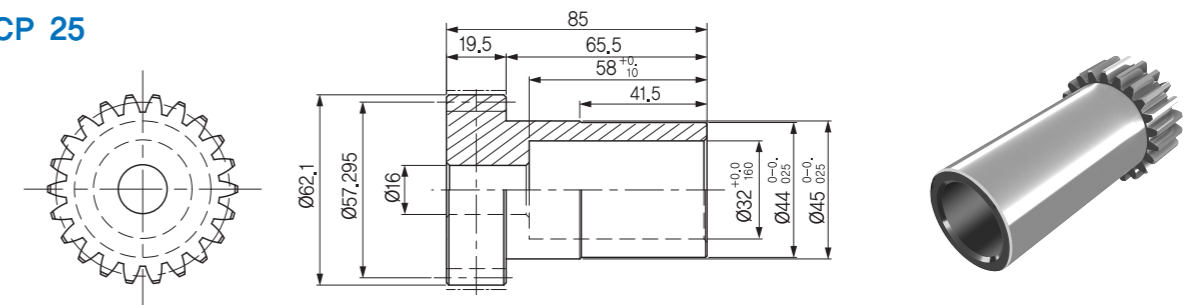


치수 Dimension [mm]		부품코드 Code	감속비 Ratio'	T _{2N}	T _{2B}	J ₁	n _{1B}	F _{2rB}	η	무게 Weight [kg]
				[Nm]	[Nm]					
C1	130	AFR100	3	195	585	6,84	8000	9200	≥95	13,9
C2	M8 * 1,25P		4	260	780					
C3	≤32		5	325	975					
C4	50		6	310	930					
C5	110		7	300	900					
C6	5		8	260	780					
C7	115		9	230	690					
C8	61		10	230	690					
C9	192		14	300	900	6,25				
C10	13,5		20	230	690					

*C1~C10은 적용모터에 따라 다릅니다. T_{2N} : 정격 출력 토크 / Nominal output torque n_{1B} : 최대 입력 속도 / Max, Input speed
*C1~C10 are motor specific dimensions, T_{2B} : 최대 출력 토크 / Max, Output torque F_{2rB} : 최대 방사 하중 / Max, Radial load
J₁ : 관성모멘트 / Mass moment of inertia η : 효율 / Efficiency

구동 피니언 | Drive pinion

MCP 25



부품코드 Code	기어등급 Quality of teeth	모듈 Module	피치 Pitch (mm)	잇수 Number of teeth	소재 Material	무게 Weight (kg)
MCP 25	GRADE 6 (ISO 1328)	2,3873	7,5	24	SCM 415 (JIS G3441)	0,8